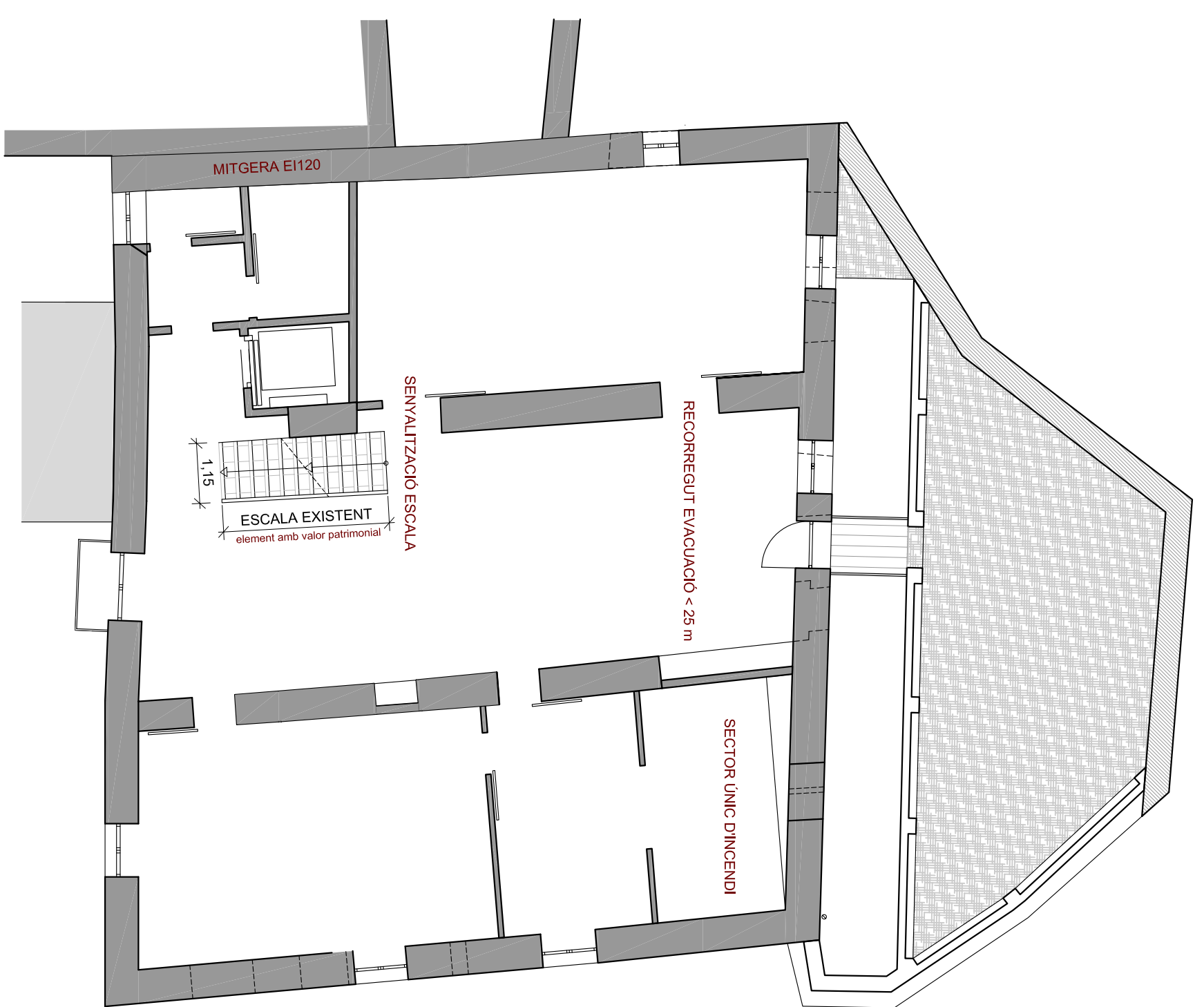
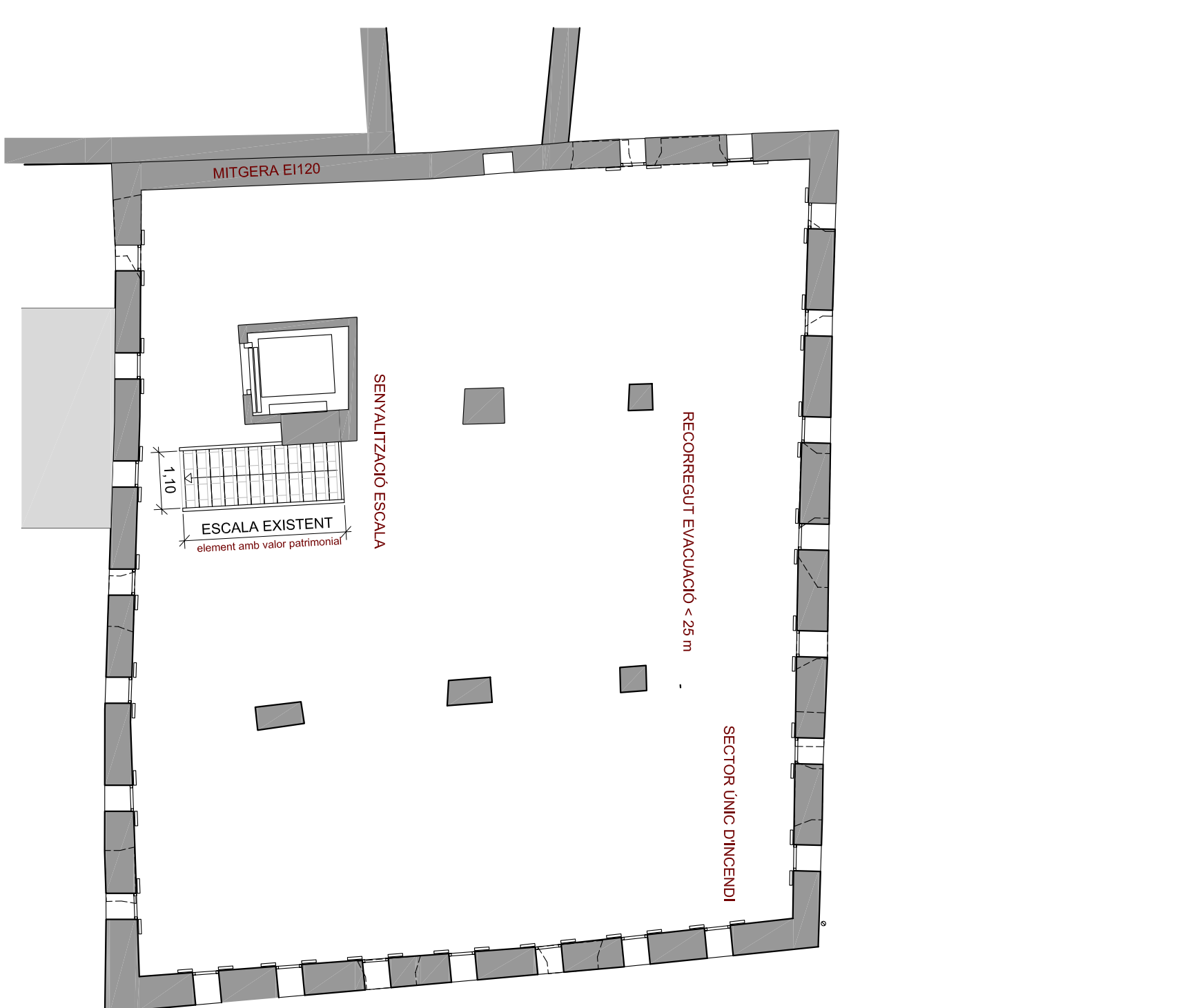


PLANTA BAYKA (+ 0.00)



PLANTA PRIMERA (+ 3.32)

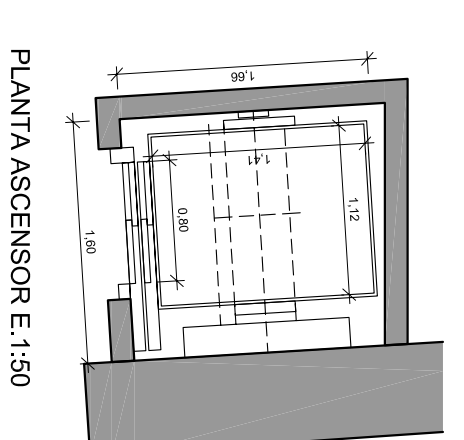


PLANTA MIRADOR (+ 6.47)

JUSTIFICACIÓ COMPLIMENT DB-SUA 9

ASCENSOR ADAPTAT:

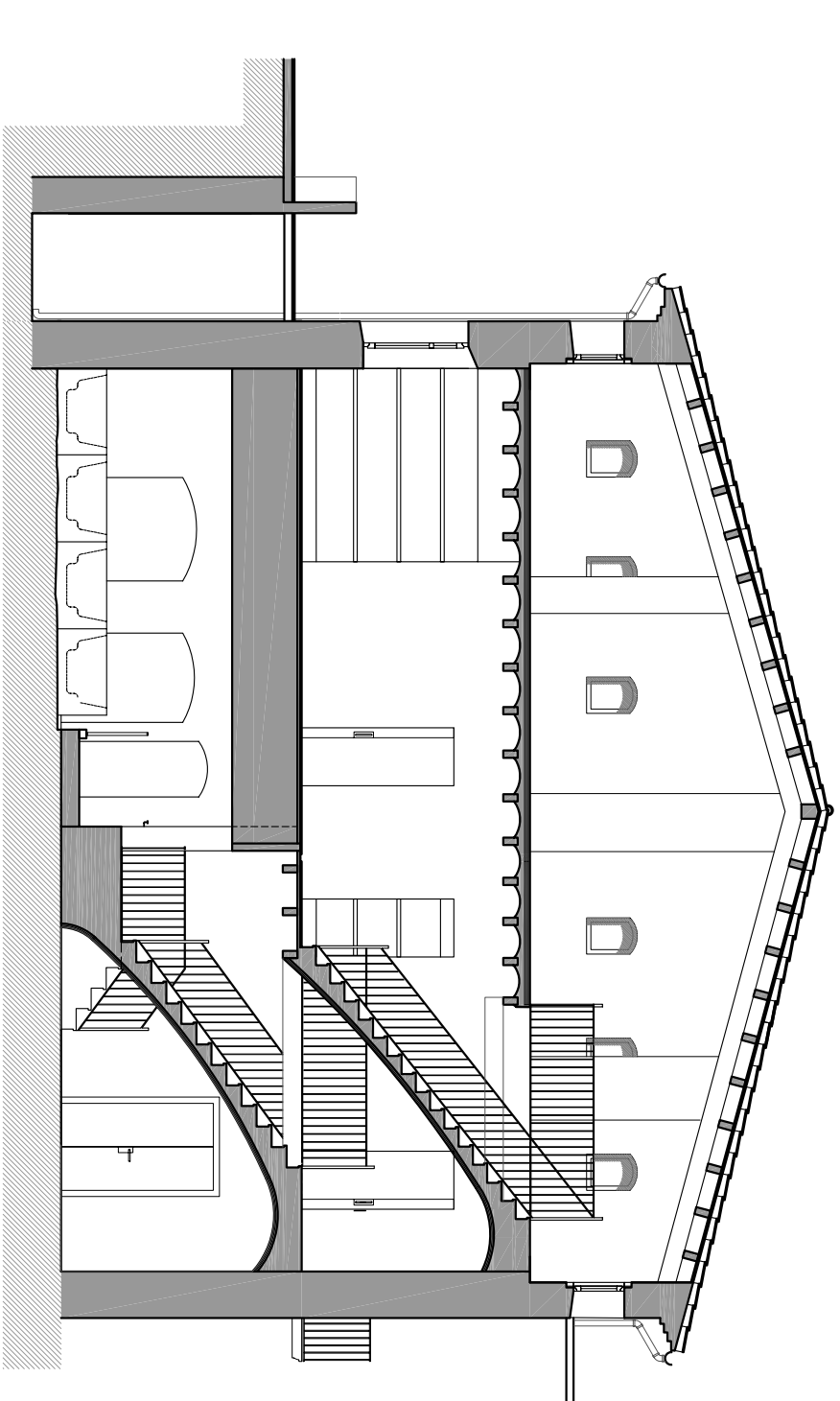
Nombre plantes de l'edifici: P9x2
 Total superfície útil: 522,00m² (<200m²)
 Degut a aquestes condicions que reuneix l'edifici es disposarà d'un ascensor funcional de les següents dades:
 Mides del forat d'ascensor: 160x166cm
 Mides interiors de cabina: 112x141cm



PLANTA ASCENSOR E: 150

JUSTIFICACIÓ COMPLIMENT DB-S1

SECTORS D'INCENDI: sector únic (sup < 2500m²)
LOCALS DE RISC
 Local risc baix per maquinària ascensor i quadre general elèctric
 Elements estructurals NS0 Parets i sostres EI90
ESCALES
 ampada mitjana: 1,10 m, cunyleix evacuació descendent < 100 persones
 ESCALA EXISTENT: Alçada i estesa no es compleix en tots els trams: ES
 SENYALITZAR ADEQUADAMENT A L'INICI I FINAL DE CADA TRAM
 RAMPES longitud < 3 m | pendent < 10%
VESTIBULS: No són necessaris
SORTIDES D'EVACUACIÓ: Una línia sortida a espai exterior segur per ocupació < 100 m² i alçada d'evacuació < 20m
RECORREGUTS D'EVACUACIÓ: Recorregut < 25 m.
CÀLCUL OCUPACIÓ MÀXIMA: 1 persona / 2m²:
 planta baixa 164m² = 82 persones
 planta primera 173 m² = 87 persones
 total ocupació màxima: 261 persones
DONADES LES CARACTERÍSTIQUES DE L'ACTIVITAT PREVISTA ES LIMITARÀ LA OCUPACIÓ MÀXIMA DE L'EDIFICI A < DE 100 PERSONES
RESISTÈNCIA AL FOC ESTRUCTURAL
 Estructura de formigó amb reforç d'acer (evacuació < 15m)
 Mitjanes EI120 Fugues EI60
ESTRABUJAT AL FOC
 Parets i sostres EI90
 Revestiments parets i sostres B-s1, d0
 Revestiments terres B-s1-s1



SECCIÓ TRANSVERSAL

Projecte bàsic i d'execució			
RESTAURACIÓ DEL MOLL DEL RACÓ			
Promotor	Ajuntament de la Ribera		Situació
Plànol	C/ Costa Alta 1, La Ribera		
JUSTIFICACIÓ COMPLIMENT NORMATIVA			
Escala	Data	Núm. Plànol	Expedient
1:100	Juliol 2016	9	RIBMO-16
Arquitecta			
Vergè Hòbbauprodà Carrer Mús de Peguer, Mas Faldes, 43300 Baluàcia (Baix Camp) / Tel.: 977 831862 / email: vera.hobba@coac.net			